



DOCUMENTAZIONE FOTOGRAFICA

alla data dei sopralluoghi del 28/07/2020 e 31/07/2020

Immobile al foglio 170 p.lla 270 sub. 8 del Comune di Viterbo (VT) – Largo Cesare Battisti nc. 2



1-Esterno



2-Esterno-portone d'ingresso



3-Ingresso



4-Disimpegno bagni



5-Bagno 1



6-Bagno 2



7-Cucina



8-Soggiorno/pranzo



9-Soggiorno/pranzo



10-Camera 1



11-Camera 1



12-Camera 2

Immobili al foglio 198 p.lla 23 e p.lla 293 del Comune di Viterbo (VT) – Strada Monte Pizzo nc. 8



13-Esterno-ingresso



14-Esterno-abitazione principale e dependance



15-Esterno



16-Esterno-magazzino e pozzo



17-Esterno



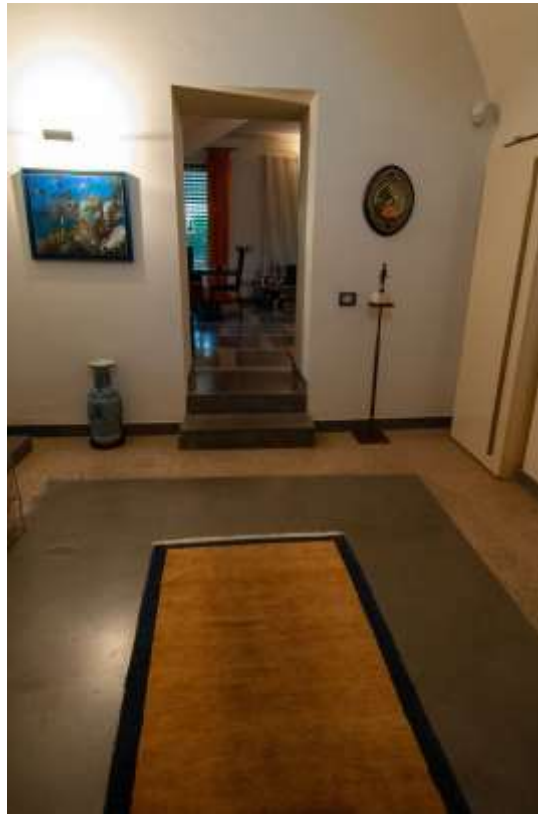
18-Esterno



19-Esterno-tettoia box auto



20-Esterno-terreno uliveto



21-Ingresso abitazione principale



22-Ingresso abitazione principale



23-Bagno piano terra abitazione principale



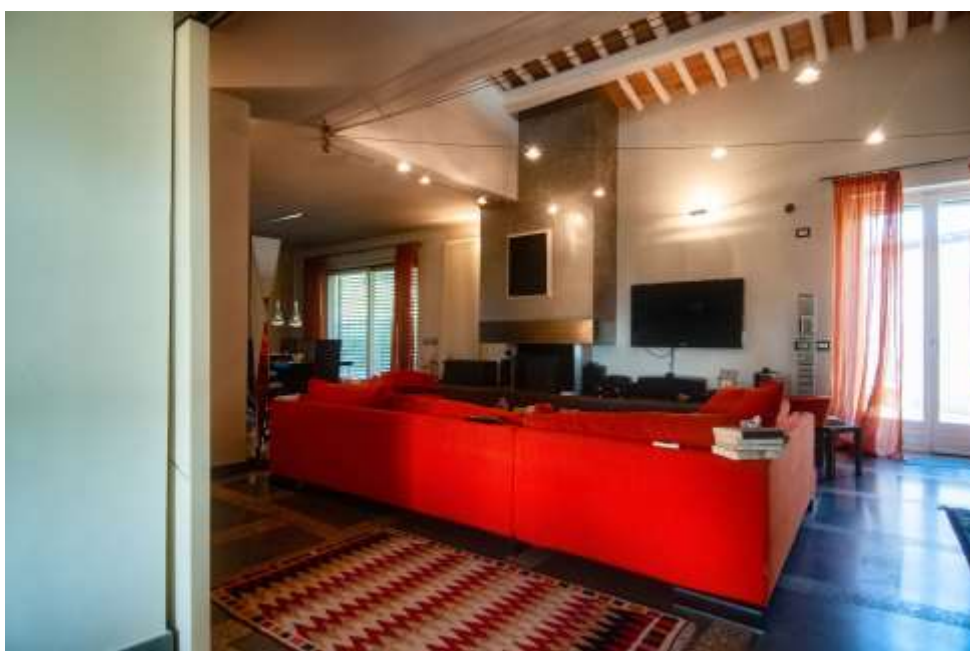
24-Cucina abitazione principale



25-Soggiorno abitazione principale



26-Soggiorno abitazione principale



27-Soggiorno abitazione principale



28-Soggiorno abitazione principale



29-Scala di collegamento tra il piano terra e il piano primo abitazione principale



30-Camera 1 abitazione principale



31-Balcone su Camera 1 abitazione principale



32-Disimpegno sottotetto abitazione principale



33-Camera 2 abitazione principale



34-Bagno su Camera 2 abitazione principale



35-Disimpegno al piano primo abitazione principale



36-Bagno piano primo abitazione principale



37-Scala di collegamento tra il piano primo e il piano secondo abitazione principale



38-Camera 3 piano secondo abitazione principale



39-Soggiorno dependance



40-Vista aerofotogrammetrica del lotto Strada Monte Pizzo nc.8